

# カルマン渦式 流量計 Type210

カルマン渦式 流量計は、計測時において、機械的可動部が少なく、流体の中に含まれる不純物の影響を受けにくい為、高精度、圧力損失が少ないなどの特長があります。

また、温度計内蔵タイプもあり、ダイレクトに媒体の流量と温度測定が可能です。

カルマン渦とは、流体の流れの中に障害物を置いたときに発生する渦の列のことで流体の流れの速さと発生する渦の数が比例することから、流量計の原理として応用されています。



- レンジ：0.5 ～ 10L ... 150L/min
- 販売価格 ¥ 22,000 ～ (税抜)

## 飲料水認証 取得済み

KTW (ドイツ)、W270 (ドイツ) / WRAS (イギリス)

ダイレクトに媒体の温度測定が可能

保護等級 IP65

センサ部が不純物に影響を受けにくい

幅広い使用温度範囲 (-40 ~ 125°C)

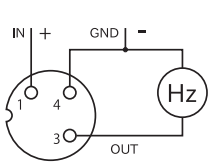
出力は電圧、電流、パルスから選択可能

流量計 仕様	
測定媒体	飲料水又は水
精度	流量50%F.S.以下 フルスケーラの1% 流量50%F.S.以上 実測値の2%
流量レンジ	0.5 ... 150 l/min
温度	媒体 < +125°C 周囲温度 -15 ... +85°C 保存温度 -30 ... +85°C
最大圧力 / 流体温度	40°C時 / 1.2MPa 100°C時 / 0.6MPa 125°C時 / 0.4MPa (600時間) 140°C時 / 0.4MPa (2時間) 最大圧力テスト40°C時 1.8MPa
温度計 仕様	
PT1000	測定レンジ -40 ... +125°C 精度 @T=0°C ±0.3 @T≠0°C ±0.3K±0.005× T
0 ... 10V	測定レンジ -25 ... +125°C 精度 ±0.5K±0.005× T
4 ... 20mA	測定レンジ -25 ... +125°C 精度 ±0.5K±0.005× T

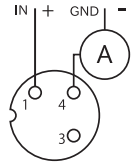
## 温度計内蔵タイプ



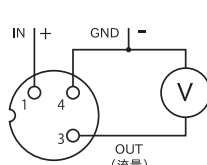
## 配線図



パルス出力

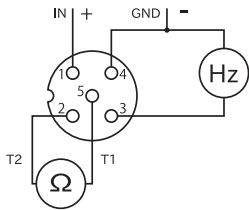


電流出力

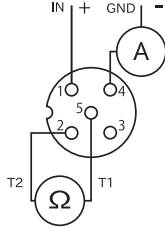


電圧出力

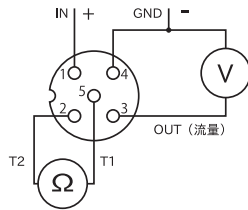
pin①	pin②
1 茶	1 茶
3 青	2 白
4 黒	3 青
	4 黒
	5 灰



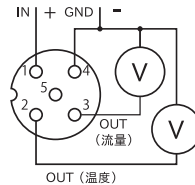
パルス+PT1000



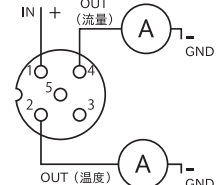
電流+PT1000



電圧+PT1000



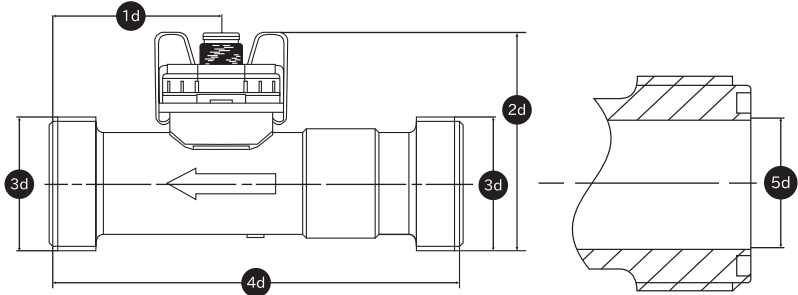
電圧+温度(0...10V)



電圧+温度(4...20mA)

## 外形寸法

		1d	2d	3d	4d	5d
DN6	K	33.3	53.0	G 1/2	77	12
DN6	G	37.8	55.7	G 3/4	86	12
DN8	K	33.3	53.0	G 1/2	77	12
DN8	G	37.8	55.7	G 3/4	86	12
DN10	K	35.0	51.3	G 1/2	81	12
DN10	G	39.5	54.1	G 3/4	90	12
DN15	K	36.6	56.1	G 3/4	87	16
DN15	G	41.6	59.5	G 1	97	16
DN20	K	36.6	61.5	G 1	105	20
DN20	G	42.6	65.8	G 1 1/4	117	20
DN25	K	50.0	68.3	G 1 1/4	120	26
DN25	G	56.0	71.3	G 1 1/2	132	26



発注コード	Type 210	1	2	3	4	5	6	7
		■	■	■	■	■	■	■
バージョン	流量のみ	9			3,4	4		
	流量、温度計 (PT1000クラス、DINEN60751)	8			3,4	5		
	流量、温度計 (0 ... 10V)	6			3	5		
	流量、温度計 (4 ... 20mA)	5			5	4		
サイズ(口径) & フローレンジ	DN6 0.5 ... 10 l/min (流量のみ)	9	0	6				K,G
	DN8 0.9 ... 15 l/min		0	8				
	DN10 1.8 ... 32 l/min		1	0				
	DN10 2.0 ... 40 l/min		1	1				
	DN15 3.5 ... 50 l/min		1	5				
	DN20 5.0 ... 85 l/min		2	0				
	DN25 9.0 ... 150 l/min		2	5				K,G
出力 / 電源	パルス出力 / 4.75 ... 33VDC	9,8			2			
	アナログ出力 0 ... 10V / 11.5 ... 33VDC	9,8,6			3			
	アナログ出力 4 ... 20mA / 8 ... 33VDC	9,8			4			
	アナログ出力 4 ... 20mA / 10 ... 33VDC	5			5	4		
電気接続	3ピン丸型コネクタ M12×1 IP65 (2m)	9			3,4	4		
	5ピン丸型コネクタ M12×1 IP65 (2m)	6,5			3,5	5		
Oリング材質	EPDM						1	
	FPM						2	
チューブ接続	connection copper tube (最大DN20)							N
	プラスチック PA6T/6Iオスネジ							K
	プラスチック PA6T/6Iオスネジ							G

■クローネホームページ(製品情報) [www.krone.co.jp](http://www.krone.co.jp)  
 ■クローネ オンラインショップ (インターネットで購入できます) [krone-shop.com](http://krone-shop.com)  
 ■お電話・E-mailでのお問い合わせ ●受付時間：平日 9:00~17:30 (土・日・祝日・弊社休業日を除く)  
**東京 03-3695-5431 sales-tokyo@krone.co.jp**  
**大阪 06-6361-4831 sales-osaka@krone.co.jp**  
 ■カタログに掲載してある製品の色は印刷インキの関係上、実際とは異なる場合があります。  
 ■製品のデザイン、仕様などは、予告なく変更する場合があります。  
 ■この製品の価格はオープン価格です。

**⚠️ ご注意** | 正しく安全にお使いいただくために、ご使用前に必ず使用説明書をよくお読みください。

**株式会社クローネ** ■ 本 社：〒124-0023 東京都葛飾区奥新小岩3丁目9番6号  
 TEL: (03) 3695-5431 / FAX: (03) 3695-5698  
 ■ 大阪支店：〒530-0054 大阪府北区南森町2-2-9 (南森町八千代ビル7F)  
 TEL: (06) 6361-4831 / FAX: (06) 6361-9360

**KRONE CORPORATION** | 私達は機能・品質・デザインを追求します。