

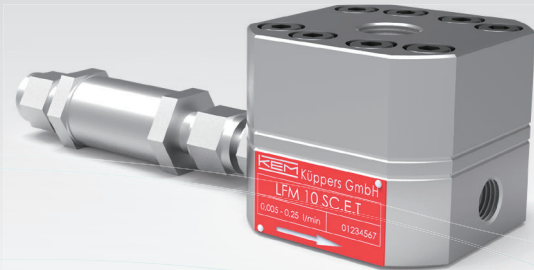
圧力損失を最小限に抑える

LFMシリーズ

Micro Flow Meter

マイクロフローメーター

KRONE CORPORATION



LFM マイクロフローメーターは、ダブルリングスイングピストンと測定チャンバーとで構成されており、流体が通過すると交互にピストンが回転しチャンバー内を通過した体積流量を計測する流量計で、脱イオン水や液化ガス、芳香剤/香水といった流体の計測に最適です。

このダブルリングスイングピストンの重量は非常に小さく圧力損失も最小限に抑えることができます。流量計の分解能も、0.01cm³/パルスと小さく高分解能です。

■ 概略仕様

型式	LFM10
流量範囲	0.005 ~ 0.25 L/min
KF[P/L]	約75,000
重量 [kg]	0.7
対応粘度	0.6 ~ 6 mm ² /s
直線性	±2.5% RD(6mm ² /s以上)
再現性	±0.1%
最大圧力	Max 10 MPa
使用温度	-20 ~ 120 °C ¹⁾
材質	本体 SUS316L 内部部品 SUS303 Oリング FKM ²⁾
取付姿勢(流れ方向)	垂直(下→上)
推奨フィルター	40μ以上

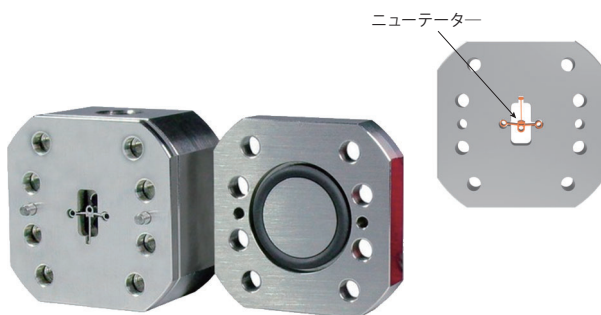
1) 120°C以上で使いたい場合はリクエストください。

2) オプションでPTFE、FFKMも選択可能

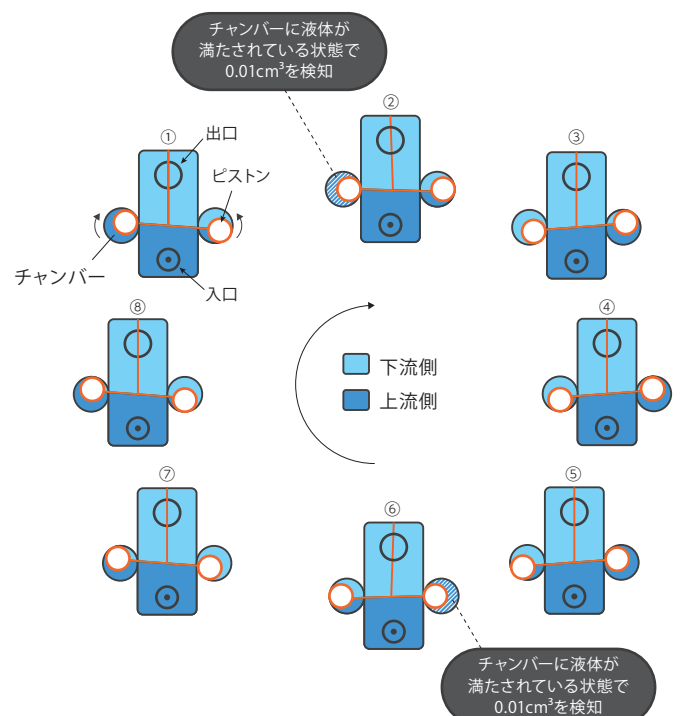
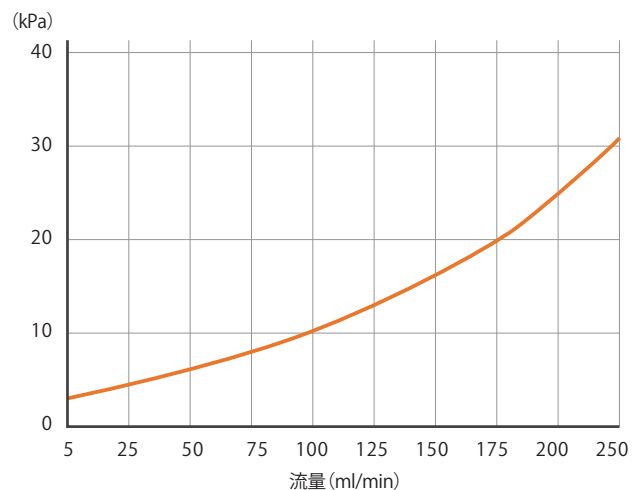
■ 動作原理

流体が流れる圧力により、左チャンバーのピストンは時計回り、右チャンバーのピストンは反時計回りに円運動を行いながら上流側から下流側へと流体を移送します。(1から8の順)

ニューテーターの動きをピックアップセンサが検出しパルスを出力します。

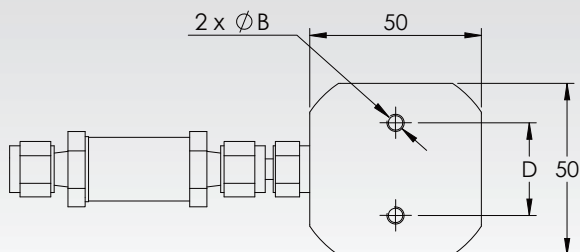
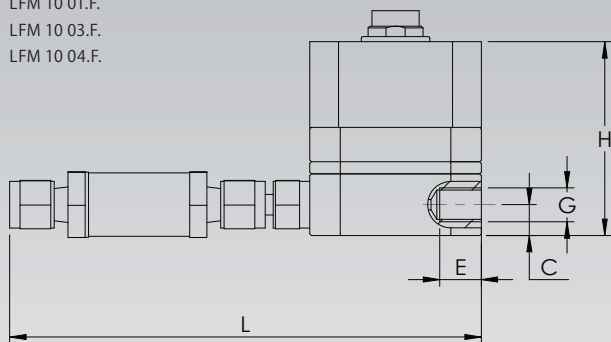


■ 圧力損失表(粘度：1mm²/s フィルター付きの場合)



■ 寸法図

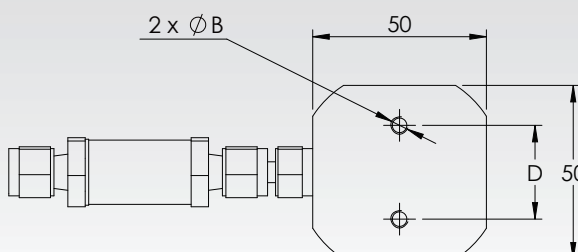
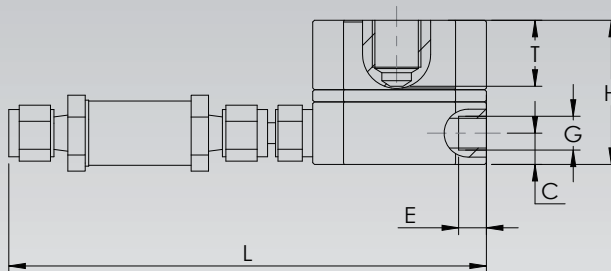
LFM 10 SC
LFM 10 01.F.
LFM 10 03.F.
LFM 10 04.F.



型式	ΦB	C	D	E	G	H	L
LFM 10 SC	-	9	-	13	G1/8"	57	138
LFM 10 01.F.	M5	12.5	35	14	G1/4"	64	138
LFM 10 03.F.	M5	9	27	8	G1/8"	57	138
LFM 10 04.F.	M5	9	27	9	NPT1/8"	57	138

単位：[mm]

LFM 10 04.E.



型式	ΦB	C	D	E	G	H	L	T
LFM 10 04.E.	M5	9	27	9	NPT1/8"	41.5	138	19

単位：[mm]

■ 発注コード

		LFM10
本体材質		
固定ビスなし		SC
接続口径 G1/4"		01
接続口径 G1/8"		03
接続口径 NPT1/8"		04
ピックアップ		
プラグインピックアップタイプ (VTE-CM)	F	
スクリューインピックアップタイプ	E	
Oリング		
FKM(バイトン®)		V
PTFE(テフロン®)		T
FFKM		I
型式例	LFM10 - SC - F - V	



株式会社 クローネ

本 社：〒124-0023 東京都葛飾区東新小岩3丁目9番6号 TEL: (03) 3695-5431 / FAX: (03) 3695-5698
大阪支店：〒530-0054 大阪市北区南森町2-2-9(南森町八千代ビル7F) TEL: (06) 6361-4831 / FAX: (06) 6361-9360
e-mail: sales-tokyo@krone.co.jp URL: https://www.krone.co.jp

■ カタログに掲載してある製品の色は印刷インキの関係上、実際とは異なる場合があります。
■ 製品のデザイン、仕様等などは、予告なく変更する場合があります。