

29.6
29.4
29.2
29
28.8
28.6
28.4
28.2
28
27.8
27.6
27.4
27.2
27



HiTemp140-TC

熱電対コネクタ付き高温データロガー

HiTemp140-TC は、SMP 熱電対コネクタを備えた多用途の高温データロガーです。さまざまな熱電対プローブと互換性のあるこのデータロガーは最高 +1300 °C から最低 -270 °C までの温度を測定できます。(プローブによる)

MadgeTech社の HiTemp140 データロガーはすべて食品グレードのステンレス鋼で作られており、最高 140 °C の温度環境に設置できます。

MadgeTech社の耐熱バリアオプションと適切なプローブを使用すると、データロガー本体の動作範囲をより高い温度まで拡張できます。

MadgeTech 4 ソフトウェアを使用すると、HiTemp 140-TC の起動、停止、ダウンロードがシンプルかつ簡単に行えます。使用するには、HiTemp140-TC を IFC400 または IFC406 ドッキングステーション (別売) に置くだけです。ソフトウェアでは、即時起動または遅延起動、およびロギング間隔を選択できます。データロガーを起動し、ドッキングステーションから取り外すと、ロギングする準備が整います。ダウンロードしたデータは分析用にグラフ、表、および概要データが提供され、データは °C、°F、K、または °R で表示できます。

特徴

- 測定範囲: -270 °C ~ +13,000 °C
- 精度: ±0.5 °C (プローブによる)
- ミニチュアコネクタ付熱電対
- ユーザーが交換可能な電池
- トリガーオプション
- プログラム可能な開始時間と終了時間

利点

- 多目的使用のための交換可能な熱電対プローブコネクタ
- 簡単なセットアップとインストール
- 長期メンテナンスが最小限

用途

- 脱パイロジェン
- 食品の調理と加工
- 環境学
- 井戸監視
- 殺菌
- さらに多くの用途(プローブによる)

仕様

温度			
熱電対タイプ	J, K, T, E, R, S, B, N		
測定範囲	-270 °C ~ +1300 °C (プローブによる) ロガー本体は140°Cを超えてはいけません。		
コネクタタイプ	メスミニチュア (SMP)		
最大熱電対抵抗	100 Ω		
熱電対タイプ	範囲 (°C)	分解能	精度*
J	-210 ~ +760	0.1 °C	±0.5 °C
K	-270 ~ +1370	0.1 °C	±0.5 °C
T	-270 ~ +400	0.1 °C	±0.5 °C
E	-270 ~ +980	0.1 °C	±0.5 °C
R	-50 ~ +1760	0.5 °C	±2.0 °C
S	-50 ~ +1760	0.5 °C	±2.0 °C
B	+50 ~ +1820	0.5 °C	±2.0 °C
N	-270 ~ +1300	0.1 °C	±0.5 °C

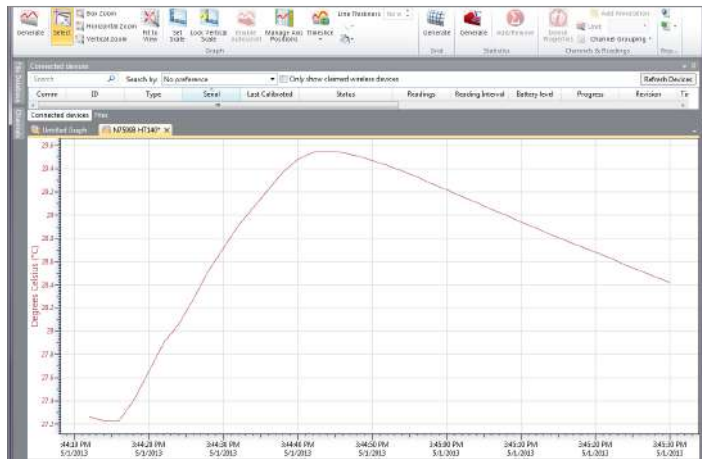
*熱電対の精度は、直径 24 AWG の熱電対ワイヤで指定されます。

電池の警告: 火災、爆発、重度の火傷の危険があります。ショート、充電、過放電、押しつぶし、貫通、焼却しないでください。電池は、150 °C以上に加熱すると漏れたり爆発したりする可能性があります。

全般

スタートモード	ソフトウェアから即時起動 最大18か月遅らせての遅延起動
停止モード	手動または日時指定 (特定の日付と時刻)
リアルタイム記録	PCと接続してリアルタイムでデータを監視および記録が可能
パスワード保護	パスワードをデバイスにプログラムして、設定オプションへのアクセスを制限することができます。パスワードなしでもデータを読み出すことができます。
メモリー数	32,256
上書きモード	あり
ロギング間隔	1秒あたり4回~24時間ごとに最大1回で自在
校正	ソフトウェアによるデジタル校正
校正日	デバイス内に自動記録
電池タイプ	3.6V 高温耐熱リチウム電池: ユーザ交換可能
電池寿命	通常1年 (25 °Cでロギング間隔1分の場合)
データ形式	日付と時刻付き °C, K, °F または °R
時間精度	±1 分/月(25 °C)
PCインターフェイス	IFC400 または IFC406 USB ドッキングステーションが必要; ボーレート125,000
オペレーティングシステムの互換性	Windows XP SP3 またはそれ以降
ソフトウェアの互換性	MadgeTech Standard Software version 4.2.5.0 またはそれ以降 MadgeTech Secure Software version 4.2.4.0 またはそれ以降
使用環境	-40 °C ~ +140 °C 0 %RH ~ 90 %RH 内部結露なきこと
IP 規格	IP40 - ロガー単体
サイズ (本体)	54.5 mm x 24.6 mm x 24.6 mm
サイズ (プローブ)	プローブによる
重量	85 g
材質	316 ステンレス鋼, Radel
認証	CE

MadgeTech 4 Softwareの特徴



グラフ参照

- 複数のグラフ同一画面表示
- 統計データ表示
- デジタル校正
- グラフ拡大/ 拡大終了
- 細菌致死率方程式 (F0, PU)
- 平均動態温度
- 完全なタイムゾーンサポート
- データ注釈
- 最低/最高/平均値ライン
- 要約参照

レポートのプロバイ Excelで保存

Excelで保存

規則管理

数値表参照

クーリングフラッグ

ご注文情報

HITEMP140-TC	PN XXXXX-00	SMP熱電対コネクタを内蔵した高温データロガー
IFC400	PN 900319-00	USBケーブル付きドッキングステーション
IFC406	PN 900325-00	6ポート、USBケーブル付きドッキングステーション
ER14250-SM Formerly ER14250MR-145	PN 900097-00	HiTemp140-TC用交換電池

販売代理店:



株式会社 **クローネ**

本 社 : 〒124-0023 東京都葛飾区東新小岩3丁目9番6号 TEL: (03) 3695-5431 / FAX: (03) 3695-5698
 大阪支店: 〒530-0054 大阪市北区南森町2-2-9(南森八千代ビル) TEL: (06) 6361-4831 / FAX: (06) 6361-9360
 e-mail: sales-tokyo@krone.co.jp URL: https://www.krone.co.jp

■ カタログに掲載してある製品の色は印刷インキの関係上、実際とは異なる場合があります。
 ■ 製品のデザイン、仕様などは、予告なく変更する場合があります。