

本体の特徴

- 測定温度範囲: $-60\sim+260\text{ }^{\circ}\text{C}$
- メモリー数 65,536
- Pt-100センサを使用し $\pm 0.1\text{ }^{\circ}\text{C}$ と高精度
- 素早いデータのダウンロード
- 長い電池寿命と電池交換可能

用途

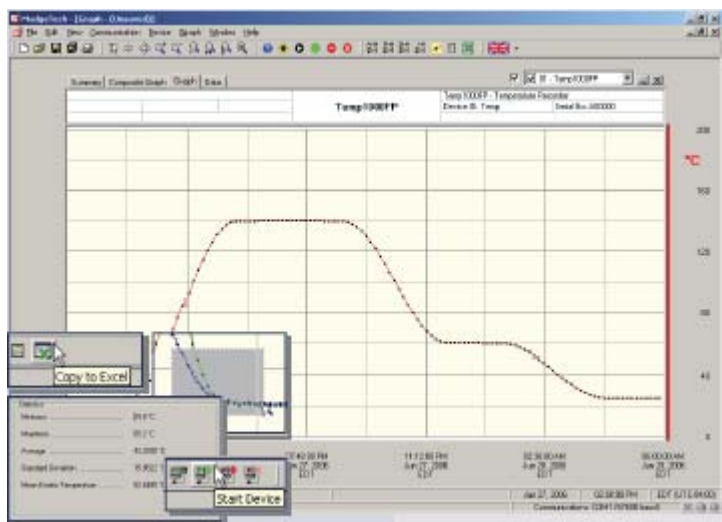
- オートクレーブのバリデーション
- 蒸気滅菌工程 / FO-値管理
- バイアルやチューブ中の滅菌温度管理
- 高温表面温度の測定
- 食品等の低温殺菌温度 / PU-値管理
- 凍結乾燥の温度管理
- HACCP 関係多種



温度ロガーHiTemp140-FP-TSKは、65,536メモリーを有する温度データロガーです。温度センサには白金抵抗体Pt-100を使用しており測定精度は $\pm 0.1\text{ }^{\circ}\text{C}$ と高精度です。

HiTemp140-FP-TSKは、 $-60\sim+260\text{ }^{\circ}\text{C}$ までの超低温から高温まで使用できる温度データロガーです。

HiTemp140-FP-TSKは、指定した測定間隔で温度を連続して記録します。記録されたデータはUSBケーブルを使用しパソコンに短時間でデータをダウンロードでき、各種データ解析がおこなえます。



Madgetech ソフトウェア

Windows 対応のソフトウェアは簡単に温度データをグラフ表示します。温度と時間データから FO 値も自動計算します。

マウスをクリックするだけで、時間/数値表の表示や Excel への転送、グラフの拡大やスキャン等がおこなえます。

HiTemp140-FP-TSK 仕様

測定温度範囲	-60~+260 °C
分解能	0.01°C
測定精度	±0.1°C (+20~+140°C範囲)
メモリー数	65,536メモリー
測定間隔	1秒~24時間に1回自在選択
電池寿命	約2年
使用電池	3.6Vリチウム電池 (電池交換ユーザで可能)
使用環境温度	下の表を参照
使用環境湿度	100%RH (完全防水型 IP68 適合)
ロガーサイズ	直径 25 mm, 高さ 48 mm
プローブサイズ	HiTemp140-FP-6 : 152mm HiTemp140-FP-12 : 305mm HiTemp140-FP-24 : 609mm HiTemp140-FP-36 : 914mm HiTemp140-FP-72 : 1829mm
断熱ケースサイズ (右のタイプを選択)	Vented: 直径 51 mm, 高さ 109 mm Flush : 直径 51 mm, 高さ 70 mm
断熱ケース材質	PTFE
重量	約 120 g

ソフトウェア	Windows XP SP3 以降対応
測定開始モード	解析ソフトですぐに測定開始又は 最長 18 ヶ月後より測定開始設定 可能
校正	解析ソフトでデジタル校正可能 校正日は自働記録
リアルタイム測定	パソコンとの接続で日時と温度を 自働記録
データ形式	日時とともに温度を記録。温度単 位は各種変更可能
グラフ表示	一つのグラフから全てのグラフま で自在表示

※仕様は予告なく変更されることがあります。

温度と使用時間

使用環境温度と使用時間				
使用環境温度	乾熱条件		湿熱/液体条件	
	Flush	Vented	Flush	Vented
-60°C	37分	42分	22分	25分
-40~+140°C	連続使用可能		連続使用可能	
150°C	59分	66分	34分	40分
160°C	51分	57分	29分	34分
170°C	43分	48分	25分	29分
180°C	37分	42分	23分	26分
190°C	34分	38分	20分	23分
200°C	31分	34分	18分	21分
210°C	29分	32分	17分	19分
220°C	27分	30分	16分	18分
230°C	25分	27分	15分	17分
240°C	23分	26分	14分	16分
250°C	22分	24分	13分	15分

標準価格(税抜)

HiTemp140-FP-TSK	¥ 175,000.-
解析ソフト・USB ケーブル	¥ 30,000.-
校正証明書(温度2点)	¥ 25,000.-
校正証明書(カスタム)	お問い合わせ
交換用 3.6V リチウム電池	¥ 20,000.-

販売代理店:



株式会社 **クローネ**

本 社：〒124-0023 東京都葛飾区東新小岩3丁目9番6号 TEL：(03)3695-5431 FAX：(03)3695-5698
 大阪支店：〒530-0054 大阪市北区南森町2-2-9(南森町八千代ビル7F) TEL：(06)6361-4831 FAX：(06)6361-9360
 e-mail: sales-tokyo@krone.co.jp URL: http://www.krone.co.jp