

高精度高温耐熱温度データロガー (温度 2 チャンネル)

本体の特徴

- 測定温度範囲: -200~+350 °C(SUS プローブ)
- 測定温度範囲: -60~+260 °C(PFA プローブ)
- プローブコードは簡単に曲げる事が可能
- メモリー数 32,767
- Pt-100 センサーを使用し±0.1°Cと高精度
- 耐圧防水構造 IP68
- 素早いデータのダウンロード
- 長い電池寿命と皆様に電池交換可能

用途

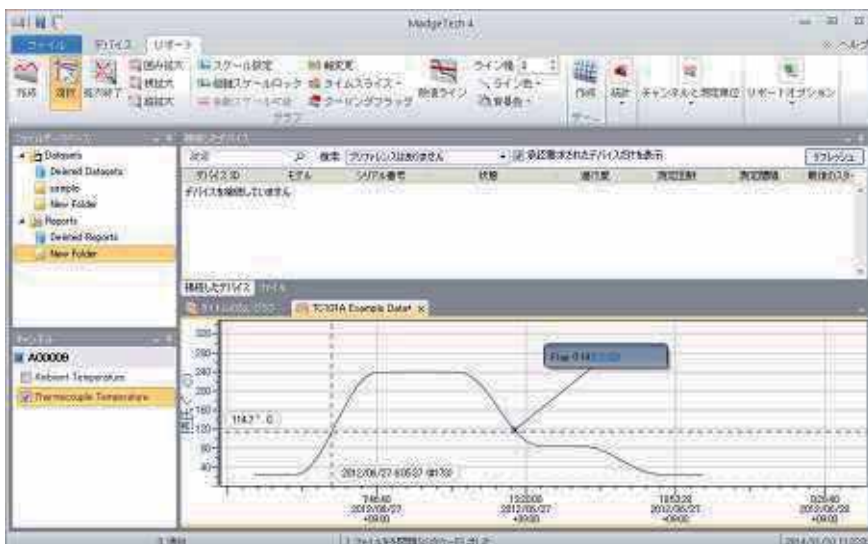
- オートクレーブのバリデーション
- レトルト食品の滅菌温度 / F-値管理
- 蒸気滅菌工程 / FO-値管理
- 小さなバイアルや配管中の温度測定
- 培養装置の温度管理
- 乳製品等の低温殺菌温度 / PU-値管理
- HACCP 関係
- 洗浄殺菌器の温度モニタリング等多種



温度ロガーHiTemp140X2-FP-PT は、32,767 メモリーを有する温度データロガーで、同時に 2ヶ所の温度測定に対応できます。温度センサーには白金抵抗体 Pt-100 を使用しており測定精度は±0.1°Cと高精度です。

HiTemp140 X2-FP-PT は、-40~+140°Cまでの超低温から高温まで連続使用できる温度データロガーです。

HiTemp140 X2-FP-PT は、1 秒間~24 時間に 1 回の間で指定した測定間隔で温度を連続して記録します。記録されたデータは USB ケーブルを使用しパソコンに短時間でデータをダウンロードでき、各種のデータ解析がおこなえます。



Madgetech 4 ソフトウェアの特長

- 日本語対応ソフト
- 多点グラフ表示
- グラフ指定拡大/拡大終了
- 統計データ表示
- 滅菌 FO 値/低温殺菌 PU 値自動計算
- デジタル温度校正
- グラフ/数値表同時表示
- 最低/最高/平均温度ライン表示
- デジタル校正
- Microsoft Excel での
- サマリー表示
- パスワード保護他多数の機能あり。

HiTemp140 X2-FP-PT 仕様

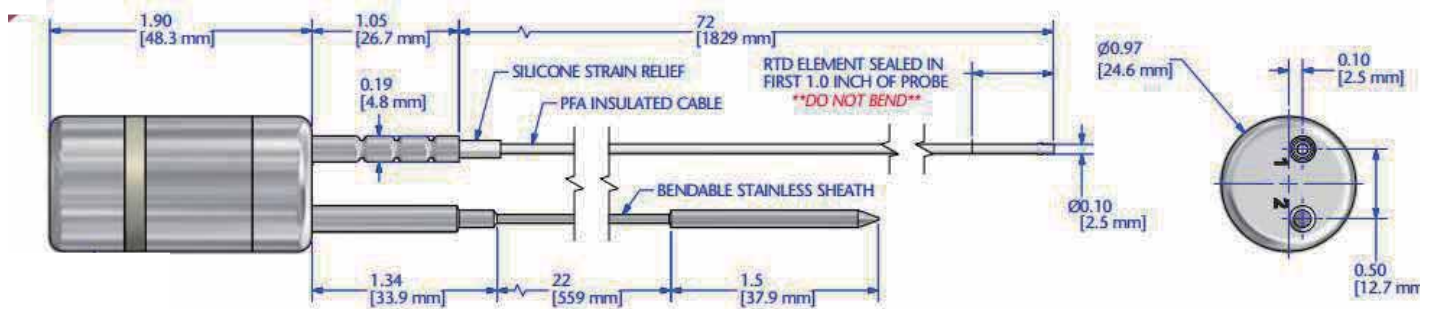
| | |
|----------|---|
| 測定温度範囲 | -200~+350 °C (SUS プローブ) -60~+260 °C (PFA プローブ) |
| 分解能 | 0.01°C |
| 測定精度 | ±0.1°C (+20~+140°C範囲) |
| 温度センサー | 白金抵抗体 Pt 100Ω |
| メモリー数 | 32,767 メモリー |
| 測定間隔 | 1 秒から 24 時間に 1 回自在選択 |
| 電池寿命 | 約 1 年 |
| 使用電池 | 3.6V リチウム電池 (電池交換ユーザで可能) |
| 使用環境温度 | -40~+140°C |
| 使用環境湿度 | 100%RH (耐圧防水型 IP68 適合) |
| 使用環境圧力 | 0.1379 (真空下)~4,137 mbar (高圧下) |
| サイズ | 別紙参照 |
| 材質 | SUS316 / PEEK |
| 延長プローブ材質 | SUS 316 / PFA コート |
| 重量 | 約 110 g |

| | |
|----------|------------------------------------|
| ソフトウェア | Windows XP SP3 以降対応 |
| 測定開始モード | 解析ソフトですぐに測定開始又は最長 18 ヶ月後より測定開始設定可能 |
| 温度校正 | 解析ソフトでデジタル校正可能 校正日は自動記録 |
| リアルタイム測定 | パソコンとの接続で日時と温度を自動記録 |
| データ形式 | 日時とともに温度を記録。温度単位は各種変更可能 |
| グラフ表示 | 一つのグラフから多数のグラフまで同一表示可能 |

標準価格 (税抜)

| | |
|--------------------|-------------|
| HiTemp140 X2-FP-PT | ¥ 198,000.- |
| 解析ソフト/USB ケーブル | ¥ 30,000.- |
| 校正証明書(温度2点) | ¥ 33,000.- |
| 校正証明書(カスタム) | お問い合わせ |
| 交換用電池 | ¥ 20,000.- |

製品サイズ



* HiTemp140 X2-TD-PT-5 は先端プローブ長が 152 mm となります。



販売代理店:



株式会社 クローネ

本社: 〒124-0023 東京都葛飾区東新小岩3丁目9番6号 TEL: (03)3695-5431 FAX: (03)3695-5698
 大阪支店: 〒530-0054 大阪市北区南森町2-2-9(南森町八千代ビル7F) TEL: (06)6361-4831 FAX: (06)6361-9360
 e-mail: sales-tokyo@krone.co.jp URL: http://www.krone.co.jp