

## ワイヤレス(無線式)直流電圧データロガー

### 本体の特徴

- 測定間隔: 1秒~24時間に1回で自在
- 高精度な直流電圧測定に対応
- メモリー数 32,256と膨大
- 測定中の最高/最低/平均電圧を表示
- 電池の状態を表示
- 5年と長い電池寿命 (皆様が電池交換可能)
- 指定したアラーム電圧でアラーム音作動
- アラーム発生の場合は予め指定した担当者に電子メールを自動送信
- 総務省の技術基準適合証明書を取得済み
- NIST校正証明書にも対応可能

### 用途

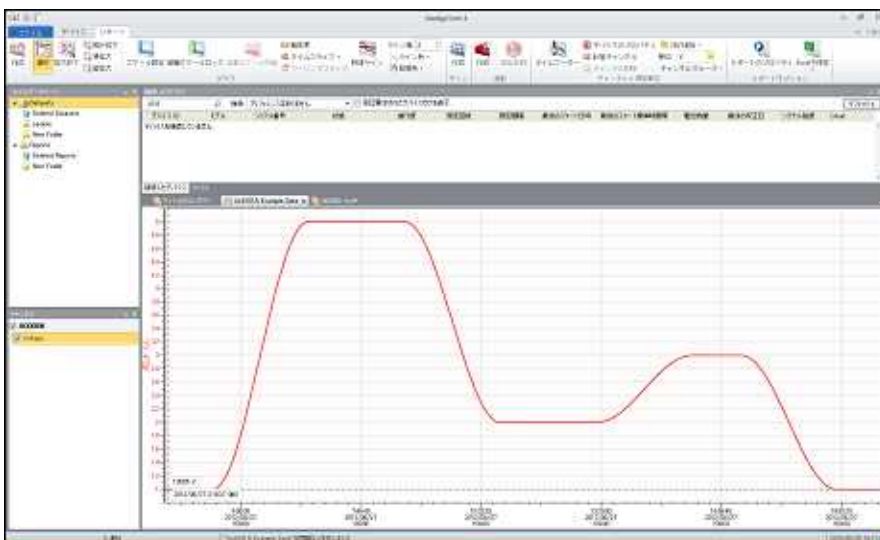
- 低電圧モニタリング
- 太陽光電池の研究開発
- 電源供給モニタリング
- プラントのモニタリング
- 研究開発
- 一般的な電圧の記録等多種



ワイヤレス電圧ロガーRFVOLT2000Aは、32,256メモリーを有する直流電圧データロガーです。RFVOLT2000Aは1秒~24時間の間で指定した測定間隔で測定中の電圧をパソコンに転送し、同時に本体内部メモリーに電圧データを測定日時とともに保存します。

圧力センサー、流量センサー、照度センサー、風速センサー、熱電対温度センサー等の各種の機種から得られた直流電圧データは、解析ソフトの工学単位ト変換機能により、圧力、流量、照度、風速、温度等に簡単に変更することも可能です。

システムは、1チャンネルにつき最高64台のMadgeTech社ワイヤレスデータロガーを接続することができます。無線通信距離は、室内で直線で150m、屋外では直線で600mとなります。もし、通信距離中に障害物がある場合や通信距離を延ばす場合は、途中で中継機を設置することで対応することが可能です。



### Madgetech 4ソフトウェアの特長

- 日本語対応ソフト
- 多点グラフ表示
- グラフ指定拡大/拡大終了
- 統計データ表示
- デジタル電圧校正
- グラフ/数値表同時表示
- 最低/最高/平均値表示
- サマリー表示
- データをExcelで表示
- パスワード保護他多数の機能あり。

## RFVOLT2000A 仕様

Type	160mVDC	2.5VDC	15VDC	30VDC
測定範囲	±160mV	±3V	-8 ~ +24V	-8 ~ +32V
分解能	5 μV	0.1mV	0.5mV	1.0mV
精度	±0.01%	±0.05%		
メモリー数	32,256 メモリー			
測定間隔	1 秒間 ~ 24 時間に 1 回自在選択			
電池寿命	約 5 年 (15 分間隔の測定の場合)			
使用電池	9V リチウム電池 (電池交換ユーザで可能)			
使用環境温度	-20 ~ +60			
使用環境湿度	95%RH 以下(結露無きこと)			
サイズ	88.9 mm x 82.6 mm x 24.1 mm			
材質	ABS 樹脂製			

ソフトウェア	Windows XP SP3 以降対応
測定開始モード	解析ソフトですぐに測定開始又は最長 18 ヶ月後より測定開始設定可能
温度校正	解析ソフトでデジタル校正可能 校正日は自動記録
リアルタイム測定	パソコンとの接続で日時と温度を自動記録
データ形式	日時とともに温度を記録。温度単位は各種変更可能
グラフ表示	一つのグラフから多数のグラフまで同一表示可能

## ワイヤレス仕様

使用周波数規格	2.45 GHz IEEE 802.15.4
データロガーとの通信距離	室内: 150 m 室外: 600 m
中継機との通信距離	室内: 210 m 室外: 750 m



販売代理店:



株式会社 **クローネ**

本社: 〒124-0023 東京都葛飾区東新小岩3丁目9番6号 TEL: (03)3695-5431 FAX: (03)3695-5698  
 大阪支店: 〒530-0054 大阪市北区南森町2-2-9(南森町八千代ビル7F) TEL: (06)6361-4831 FAX: (06)6361-9360  
 e-mail: sales-tokyo@krone.co.jp URL: http://www.krone.co.jp