

RHTemp1000

温湿度データロガー

本体の特徴

- メモリー数: 65, 536
(32, 768/ チャンネル)
- 2年と長い電池寿命 (電池交換可能)
- 測定範囲: $-40 \sim +80^{\circ}\text{C}$ / $0 \sim 100\% \text{RH}$
- 高い精度: $\pm 0.5^{\circ}\text{C}$ / 最大 $\pm 3\% \text{RH}$
- 素早いデータのダウンロード
- 本体は SUS316 製
- ISO17025 校正証明書付き

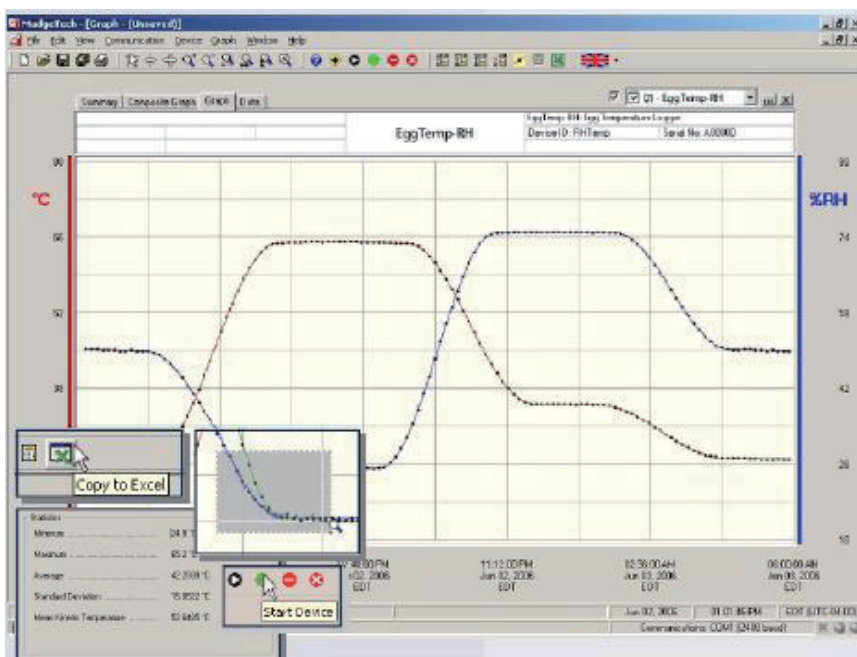
用途

- 医薬品の温湿度管理
- 化学品の温湿度管理
- 精密電機製品、電子部品の温湿度管理
- ハウス栽培の温湿度管理
- 美術館や博物館
- 環境研究での用途等多種



温湿度データロガーRHTemp1000は、厳しい環境の中で使用できるようにデザインされたステンレス SUS316 製の高精度温湿度データロガーです。

測定間隔は1秒～24時間の間で設定できます。測定データは不揮発性メモリーに保存されるため、万一、電池が消耗した場合でも、電池を交換すれば測定データを見ることができます。



Madgetech ソフトウェア

Windows 対応のソフトウェアは簡単に温湿度データをグラフ表示します。温度と湿度データから露点温度や水蒸気濃度を表示できます。

マウスをクリックするだけで、時間/数値表の表示や Excel への転送、グラフの拡大やスキャン等がおこなえます。

RHTemp1000 仕様

測定範囲	温度:-40~+80℃ 湿度: 0~100%RH
分解能	温度:0.01℃ 湿度: 0.1%RH
校正後精度	温度:±0.5℃ 湿度:±3%RH (±2%RH/25℃)
センサータイプ	温度:高精度 RTD 湿度:静電容量式
メモリー数	65,536 (32,768 /チャンネル)
測定間隔	1 秒~24 時間に 1 回自在選択
電池寿命	約 2 年 (測定間隔 15 分の場合)
使用電池	3.6V リチウム電池 1 個 (電池交換可能)
使用環境温度	-40~+80℃
使用環境湿度	0~100%RH (結露なきこと)
本体材質	SUS316
サイズ	直径 24.6 mm 長さ 42.3 mm
重量	68 g

ソフトウェア	Windows XP SP3 以降対応
測定開始モード	解析ソフトですぐに測定開始又は最長 24 ヶ月後より測定開始設定可能
校正	解析ソフトでデジタル校正可能 校正日は自動記録
リアルタイム測定	パソコンとの接続で日時と温度・湿度を自動記録
データ形式	日時とともに温度・湿度を記録。温度・湿度・単位は各種変更可能
グラフ表示	一つのグラフから全てのグラフまで自在表示

※仕様は予告なく変更されることがあります。



販売代理店:



株式会社 **クローネ**

本社：〒124-0023 東京都葛飾区東新小岩3丁目9番6号 TEL：(03)3695-5431 FAX：(03)3695-5698
 大阪支店：〒530-0054 大阪市北区南森町2-2-9(南森町八千代ビル7F) TEL：(06)6361-4831 FAX：(06)6361-9360
 e-mail: sales-tokyo@krone.co.jp URL: http://www.krone.co.jp