

熱電対温度データロガー

本体の特徴

- 長い電池寿命 (約 10 年)
- 測定間隔 1 秒から自在
- メモリー数:500,000 メモリーと膨大
- ボタンを押して測定開始と停止可能
- 小型軽量
- 通常の熱電対センサも使用可能
- リアルタイム計測にも対応
- 指定アラーム温度/電池消費で LED 点滅

用途

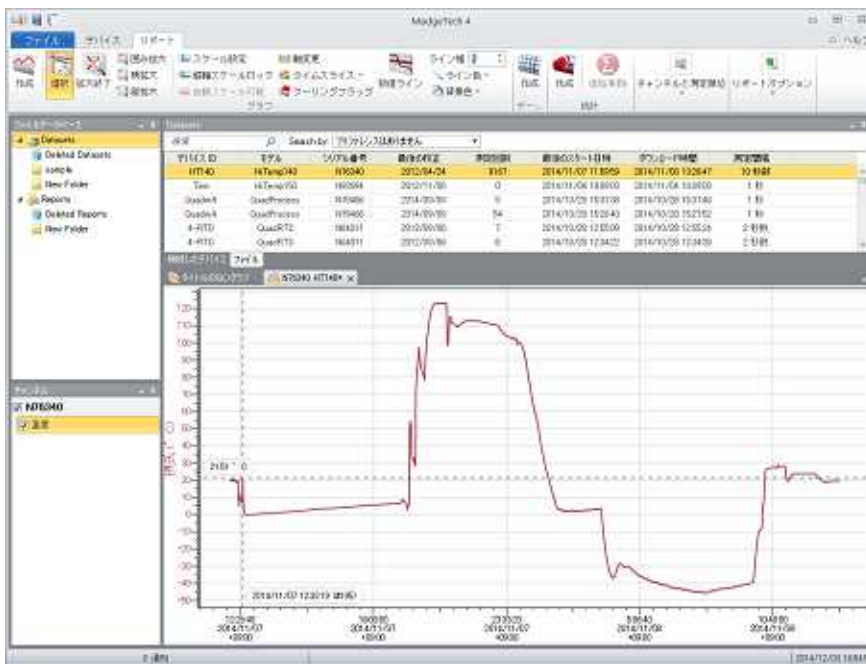
- 温度の長期間モニタリング
- 超低温冷凍冷蔵庫のモニタリング
- 各種バリデーション
- オープン温度のモニタリング
- その他多種



TC101A は小型ミニチュアサイズの電池で作動する温度データロガーです。温度は本体内部温度並びに各種熱電対センサの外部の 2 チャンネルです。使用できる熱電対センサは K, J, T, E, R, S, B, N タイプ全てに対応します。

TC101A は種々の用途に使用することができる理想的な温度データロガーです。温度は連続して記録されます。

記録されたデータは USB ケーブルを使用しパソコンに短時間でデータをダウンロードでき、各種のデータ解析がおこなえます。



Madgetech 4 ソフトウェアの特長

- 日本語対応ソフト
- 多点グラフ表示
- グラフ指定拡大拡大終了
- 低温殺菌 PU 値/滅菌 FO 値自動計算表示
- 統計データ表示
- デジタル温度校正
- グラフ/数値表同時表示
- 最低/最高/平均温度ライン表示
- サマリー表示
- データを Excel で表示
- パスワード保護他多数の機能あり。

TC101A 仕様

| | | | |
|----------|---------------------------|-----|-------|
| 内部チャンネル数 | 1 | | |
| 内部チャンネル | 温度範囲 | 分解能 | 精度 |
| | -40 ~ +80 | 0.1 | ±0.25 |
| 外部チャンネル数 | 1 | | |
| 外部熱電対接続 | 温度範囲 | 分解能 | 精度 |
| K-タイプ | -260 ~ +1370 | 0.1 | ±0.5 |
| J-タイプ | -210 ~ +760 | 0.1 | ±0.5 |
| T-タイプ | -260 ~ +400 | 0.1 | ±0.5 |
| E-タイプ | -260 ~ +980 | 0.1 | ±0.5 |
| R-タイプ | -50 ~ +1760 | 0.5 | ±2.0 |
| S-タイプ | -50 ~ +1760 | 0.5 | ±2.0 |
| B-タイプ | -60 ~ +1820 | 0.5 | ±2.0 |
| N-タイプ | -260 ~ +1300 | 0.1 | ±0.5 |
| 冷接点補正 | 内部チャンネルにより自動補正 | | |
| メモリー数 | 500,000 メモリー / 1 チャンネル | | |
| 測定間隔 | 1 秒に 4 回から 12 時間に 1 回自在選択 | | |
| 電池寿命 | 約 10 年 | | |
| 使用電池 | 3.6V リチウム電池 (電池交換ユーザで可能) | | |
| 使用環境温度 | -40 ~ +80 | | |
| 使用環境湿度 | 95%RH 以下 (結露無きこと) | | |
| 本体材質 | ABS 樹脂 | | |
| サイズ | 36 mm x 56 mm x 16 mm | | |
| 重量 | 24 g | | |

| | |
|----------|-----------------------------------|
| ソフトウェア | Windows XP SP3 以降対応 |
| 測定開始モード | 解析ソフトですぐに測定開始又は最長 6 ヶ月後より測定開始設定可能 |
| 校正 | 解析ソフトでデジタル校正可能 校正日は自動記録 |
| リアルタイム測定 | パソコンとの接続で日時と温度を自動記録 |
| データ形式 | 日時とともに温度を記録。温度単位は各種変更可能 |
| グラフ表示 | 一つのグラフから全てのグラフまで自在表示 |

税抜標準価格

| | |
|----------------|------------|
| TC101A | ¥ 40,000.- |
| 解析ソフト/USB ケーブル | ¥ 30,000.- |
| NIST 校正証明書 | ¥ 20,000.- |
| 交換用電池 | ¥ 4,000.- |
| 熱電対温度センサ | お問い合わせください |

* 仕様は予告なく変更されることあり。

販売代理店:



株式会社 **クローネ**

本社: 〒124-0023 東京都葛飾区東新小岩3丁目9番6号 TEL: (03) 3695-5431 / FAX: (03) 3695-5698
 大阪支店: 〒530-0054 大阪市北区南森町2-2-9(南森町八千代ビル7F) TEL: (06) 6361-4831 / FAX: (06) 6361-9360
 e-mail: sales-tokyo@krone.co.jp URL: https://www.krone.co.jp

■ カタログに掲載してある製品の色は印刷インキの関係上、実際とは異なる場合があります。
 ■ 製品のデザイン、仕様等などは、予告なく変更する場合があります。