

TCTemp2000

デジタル表示付き熱電対温度データロガー

本体の特徴

- 完全防水構造 IP68
- 測定間隔 2 秒から自在
- メモリー数: 131,071 / チャンネルと膨大
- 電源に AC アダプターも使用可能
- 電池交換可能
- リアルタイム計測にも対応
- 素早いデータのダウンロード
- 本体は黒酸化被膜アルミニウム製

用途

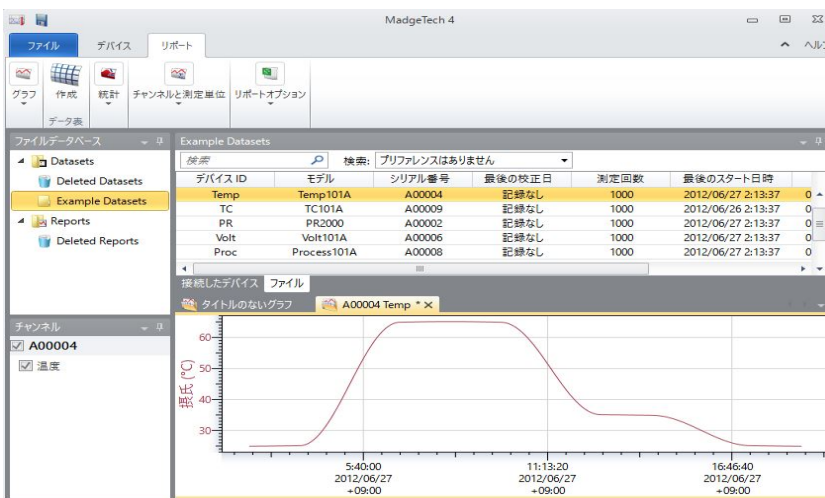
- 空調関係
- 食品や医薬品の保管温度管理
- 温度の長期間モニタリング
- 超低温冷凍冷蔵庫のモニタリング
- オープン温度のモニタリング
- その他多種



温度ロガー TCTemp 2000 は大きい LCD 画面に測定中の温度を同時に表示できる温度データロガーです。

本体には 8 つのボタンがあり、ボタンを押すことで、最高・最低・平均値の表示や記録の状態、測定単位や表示サイズの変更、校正情報の表示がおこなえる多機能型の温度ロガーです。温度は本体内部温度並びに各種熱電対センサの外部の 2 チャンネルです。使用できる熱電対センサは K, J, T, E, R, S, B, N タイプ全てに対応します。記録されたデータは USB ケーブルを使用しパソコンに短時間でデータをダウンロードでき、各種のデータ解析がおこなえます。

ISO/IEC 17025校正証明書付きでお届けします。



Madgetech ソフトウェア

Windows 対応の日本語版ソフトウェアは簡単に温度データをグラフ表示します。

マウスをクリックするだけで、時間/数値表の表示や Excel への転送、グラフの拡大やスキャン等がおこなえます。

TCTemp2000

TCTemp2000仕様

内部チャンネル数	1		
内部チャンネル	温度範囲	分解能	精度
	-20~+60 °C	0.1 °C	±0.5 °C
外部チャンネル数	1		
外部熱電対接続	温度範囲	分解能	精度
	K-タイプ	-260~+1370 °C	0.1 °C
J-タイプ	-210~+760 °C	0.1 °C	±0.5 °C
T-タイプ	-260~+400 °C	0.1 °C	±0.5 °C
E-タイプ	-260~+980 °C	0.1 °C	±0.5 °C
R-タイプ	-50~+1760 °C	0.5 °C	±2.0 °C
S-タイプ	-50~+1760 °C	0.5 °C	±2.0 °C
B-タイプ	-60~+1820 °C	0.5 °C	±2.0 °C
N-タイプ	-260~+1300 °C	0.1 °C	±0.5 °C
冷接点補正	内部チャンネルにより自動補正		
メモリー数	131,071 メモリー/1 チャンネル		
測定間隔	2 秒に 1 回から 24 時間に 1 回自在選択		
電池寿命	約 1 年 (1 分間隔の場合)		
使用電池	9V リチウム電池 (電池交換ユーザで可能)		
使用環境温度	-40~+80 °C		
使用環境湿度	0~95%RH 以下 (結露無きこと)		
防水構造	IP68 (水深 42 m 耐圧)		
本体材質	黒酸化被膜アルミニウム		
サイズ	122 x 84 x 32mm		

※仕様は予告なく変更されることがあります。

ソフトウェア	Windows 7, 8, 10 対応
測定開始モード	解析ソフトですぐに測定開始又は最長 6 ヶ月後より測定開始設定可能
校正	解析ソフトでデジタル校正可能 校正日は自動記録
リアルタイム測定	パソコンとの接続で日時と温度を自動記録
データ形式	日時とともに温度を記録。温度単位は各種変更可能
グラフ表示	一つのグラフから全てのグラフまで自在表示

税抜き標準価格

TCTemp2000 (校正証明書付)	¥ 113,300.-
解析ソフト・USB ケーブル/IFC200	¥ 30,000.-
交換用 3.6V リチウム電池	¥ 3,000.-
ACアダプター	¥ 5,000.-

販売代理店:



株式会社 **クローネ**

本社：〒124-0023 東京都葛飾区東新小岩3丁目9番6号 TEL：(03)3695-5431 FAX：(03)3695-5698
 大阪支店：〒530-0054 大阪市北区南森町2-2-9(南森町八千代ビル7F) TEL：(06)6361-4831 FAX：(06)6361-9360
 e-mail: sales-tokyo@krone.co.jp URL: http://www.krone.co.jp