

本体の特徴

- 長い電池寿命 (約 10 年)
- 測定間隔 1 秒から自在
- メモリー数:2,000,000 メモリーと超膨大
- ボタンを押して測定開始と停止可能
- 小型軽量
- リアルタイム計測にも対応
- 指定アラーム温度/電池消費で LED 点滅

用途

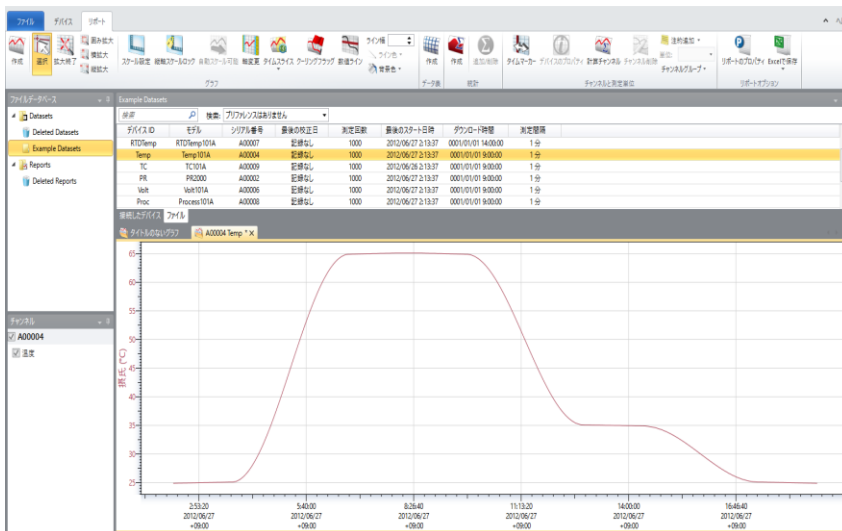
- コールドチェーンの温度モニタリング
- 冷凍冷蔵庫のモニタリング
- ワクチンの温度管理
- 空調関係
- その温度のモニタリング他多種



TEMP101A は小型ミニチュアサイズで、電池で作動する高精度の温度データロガーです。本体内部には高精度な側温抵抗体(RTD)を使用しており、温度精度は±0.5°Cです。

TEMP101A は種々の用途に使用することができる理想的な温度データロガーです。温度は連続して記録されます。

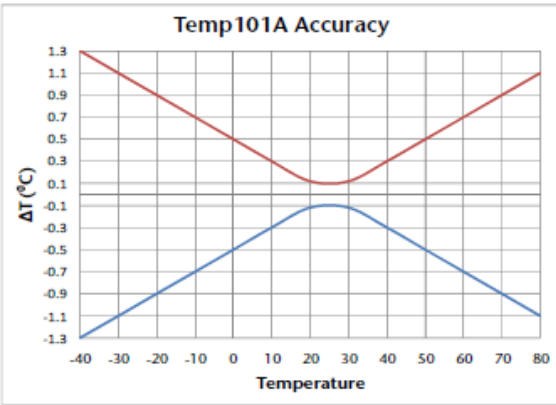
記録されたデータは USB ケーブルを使用しパソコンに短時間でデータをダウンロードでき、各種のデータ解析がおこなえます。



Madgetech 4 ソフトウェアの特長

- 日本語対応ソフト
- 多点グラフ表示
- グラフ指定拡大/拡大終了
- 統計データ表示
- デジタル温度校正
- グラフ/数値表同時表示
- 最低/最高/平均温度ライン表示
- サマリー表示
- データを Excel で表示
- パスワード保護他多数の機能あり。

TEMP101A 仕様

測定温度範囲	-40~+80℃
分解能	0.01℃
校正後精度	± 0.5℃
	
メモリー数	2,095,104 メモリー ボタンを押しての測定開始停止の場合; 698,368 メモリー
測定間隔	1 秒から 12 時間に 1 回自在選択
電池寿命	約 10 年 (15 分測定間隔の場合)
使用電池	3.6V リチウム電池 (電池交換ユーザで可能)
使用環境温度	-40~+80 °C
使用環境湿度	95%RH 以下 (結露無きこと)
本体材質	ABS 樹脂
サイズ	36 mm x 56 mm x 16 mm
重量	24 g

日本語ソフトウェア	Windows XP SP3 以降対応
測定開始モード	解析ソフトですぐに測定開始又は最長 6 ヶ月後より測定開始設定可能
校正	解析ソフトでデジタル校正可能 校正日は自働記録
リアルタイム測定	パソコンとの接続で日時と温度を自働記録
データ形式	日時とともに温度を記録。温度単位は各種変更可能
グラフ表示	一つのグラフから全てのグラフまで自在表示

税抜標準価格

TEMP101A(校正証明書込み)	¥ 43,000.-
解析ソフト/USB ケーブル/IFC200	¥ 30,000.-
交換用電池	¥ 4,000.-

* 仕様は予告なく変更されることあり。

販売代理店:



株式会社 **クローネ**

本社: 〒124-0023 東京都葛飾区東新小岩3丁目9番6号 TEL: (03) 3695-5431 / FAX: (03) 3695-5698
 大阪支店: 〒530-0054 大阪市北区南森町2-2-9(南森町八千代ビル7F) TEL: (06) 6361-4831 / FAX: (06) 6361-9360
 e-mail: sales-tokyo@krone.co.jp URL: https://www.krone.co.jp

■ カタログに掲載してある製品の色は印刷インキの関係上、実際とは異なる場合があります。
 ■ 製品のデザイン、仕様等などは、予告なく変更する場合があります。