

風速計

GEN-IIIシリーズ

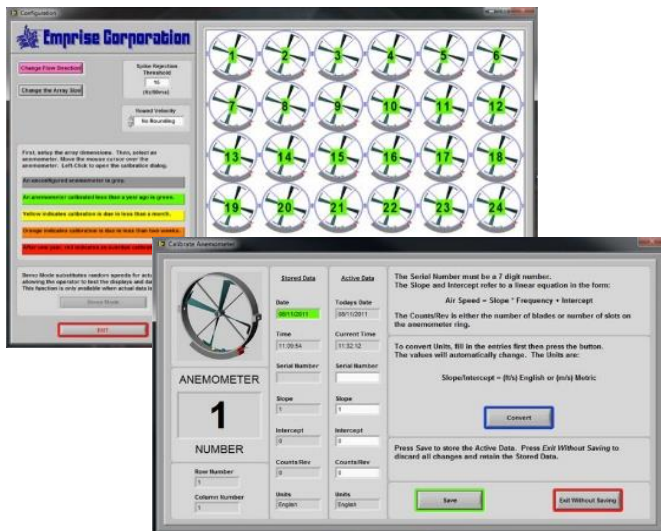
風速計 GEN-III シリーズは、自動車および航空宇宙産業だけでなく、世界中のレーシングチームで使用されており、正確で幅広い流量測定が可能です。空気が風速計を通過すると、タービンレードは空気速度に比例した速度で回転します。そのタービンの回転を赤外線センサーで感知しTTL信号(方形波)として出力します。



主なアプリケーション

- ・ 風洞
- ・ 熱交換器
- ・ キャビンのエアフロー
- ・ 車両や建物のHVACダクト
- ・ ラジエーター
- ・ インタークーラー
- ・ ブレーキ冷却/排気ダクト
- ・ エンジンコンパートメントのエアフロー

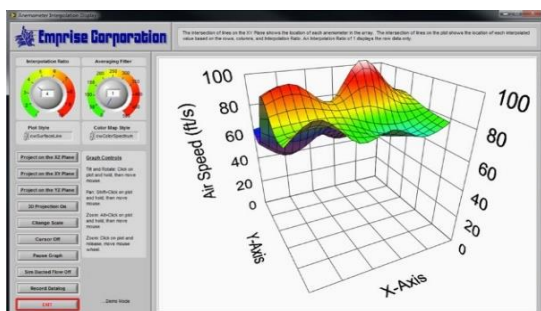
■ データ収集システムソフト (ADADS)



最大48個の風速データを収集・保存

データ収集システム ADADS は、GEN-IIIからのデータを収集し、リアルタイムでのデータの監視・記録・分析を可能にします。

GEN-III最大 48個までのデータを収集でき、個々の風速計を選択し校正画面から係数などを入力したり、次回校正時期の通知設定などを行えます。



風速データを様々なグラフィックで表示

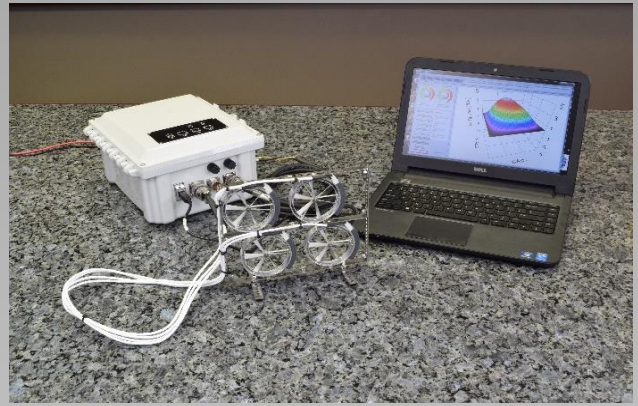
風速データは、3次元プロット・棒グラフ・ストリップチャートなど様々なグラフィック形式でリアルタイムに表示でき、全てのデータをPCへ保存することが可能です。

※左記の3次元プロットは、枠組みに設置した風速計全体を表示しています。X：列、Y：行、Z：風速です。

■概略仕様

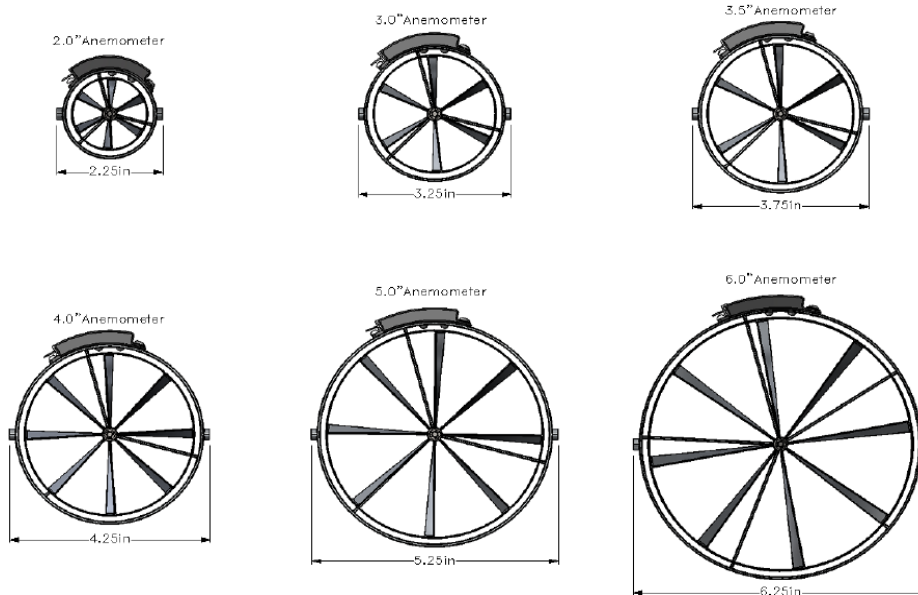
ファンサイズ (外径)	φ50.8, φ76.2, φ88.9
	φ101.6, φ127, φ152.4
厚み	12.7 mm
電源電圧	8 ~ 14 VDC, 100 mA
出力信号	TTL(方形波) 5VDC
出力分解能	6, 12, 16 PPR (ファンサイズによる)
材質	アルミニウム、ステンレス
ベアリング	ABEC5
使用温度	-40 ~ 115 °C
校正流速	1.5 ~ 27 m/s
最大流速	53 m/s (192 km/h)

■データ収集システム(一例)



※画像では風速計は4chですが、最低ch数は12chとなります。

■寸法



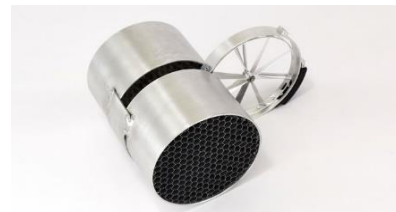
信号変換ユニット

風速計の信号を周波数からアナログに変換するアナログ変換ユニットや
 ※ADADSへの出力信号時にも使用します
 風速計の信号をRS-232, RS-485, Ethernet などの信号などに
 変換するシリアル変換ユニットがあります。



ダクトアダプター

ダクトアダプターを使用すると、GEN-IIIを丸型のダクトに取り付ける
 ことができます。ブレーキ冷却ダクトや排気ダクト内の風速の測定に使用
 できます。



株式会社 **クローネ**

本 社：〒124-0023 東京都葛飾区東新小岩3丁目9番6号 TEL: (03) 3695-5431 / FAX: (03) 3695-5698
 大阪支店：〒530-0054 大阪市北区南森町2-2-9(南森町八千代ビル7F) TEL: (06) 6361-4831 / FAX: (06) 6361-9360
 e-mail: sales-tokyo@krone.co.jp URL: <http://www.krone.co.jp>

■カタログに掲載してある製品の色は印刷インキの関係上、実際とは異なる場合があります。
 ■製品のデザイン、仕様等などは、予告なく変更する場合があります。