

安定した再現性、広い測定範囲

DRY GAS METER

乾式ガスメータ

KRONE CORPORATION

DC型

実験・環境測定用

SMC GAYA®



主な仕様

ケース：ポリブチレンテレフタレート (PBT) & ポリカーボネート (PC)

ダイアフラム：テトロン基布ヒドリンゴム (CHC+NBR)

積算部：黄銅 & ポリアセタール樹脂 (POM)

(DC-1C, 2C) 内器：ポリフェニレンサルファイド (PPS) & ステンレス鋼 (SUS)

圧力損失

320Pa

使用圧力範囲

0kPa ~ 10kPa

使用温度範囲

-10℃ ~ 50℃

精度(再現性)

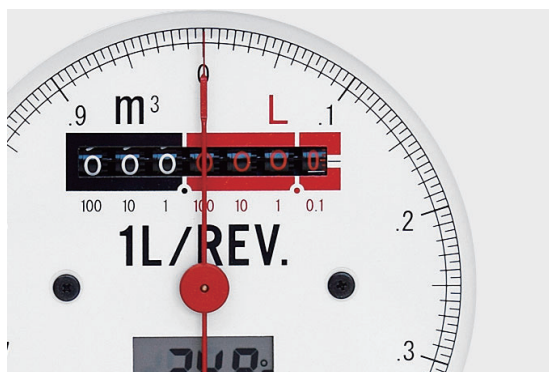
±0.3% (標準偏差)※

※全流域、計測環境により変化

型式	測定範囲 [L/min]	計量室容量 [L]	指針1回転 [L]	最小目盛 [mL]	接続ゴム管内径 [mm]	質量 [Kg]
DC-1C	0.16~18.3 (10~1100L/h)	0.7	1	5	φ9	2.5
DC-2C	0.16~33.3 (10~2000L/h)	0.7	1	5	φ13	2.5

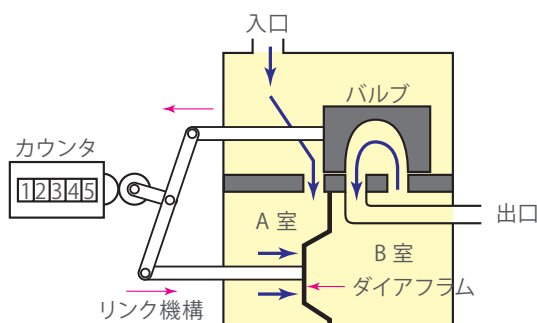
● Da 型発信器、マノメータはオプションです。

乾式ガスメータの特徴



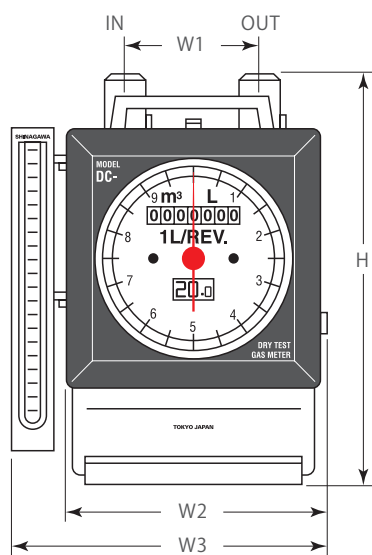
実量式積算流量计のため、比重・粘度に影響されずほとんどのガス体を計量できます。ガスを湿潤しないため、水蒸気圧の影響を受けません。

乾式ガスメータ原理・構造図



入口から入ったガスが計量室に充填すると、ガス圧(ガス入口と出口側の圧力差)を受けダイアフラムが移動、排気・吸気を切替えるスライドバルブの働きで、2つのダイアフラムで仕切られた4つの計量室を順次通り出口から排出されます。2つのダイアフラムは回転クランクにて1/4行程の位相差を持ち、その往復運動数をクランク軸から積算機構に伝え、積算流量値を指示します。

外形寸法(単位mm)



型 式	W1	W2	W3 -M type	L	H
DC-1C	90	174	235	150	258
DC-2C	90	174	235	150	258

記号構成

DC ①-② C ③-④

- ① 発信器記号
A: A型本質安全防爆用(水素ガス対応)
Da: Da型
ナシ: 無し
- ② 最大流量
1/2
- ③ オプション
o: 脱脂仕様
- ④ オプション
M: 1.8kPaU字マンノメータ
D: デジタル温度計取外
Z: 積算リセット機能付

オプション、アクセサリ



STF
デジタルカウンタ



SUS
インテリジェントカウンタ



温度センサ
指示計



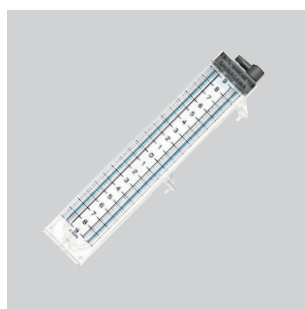
キャリーケース



圧力計



圧力センサ



1.8kPa U字マンノメータ
(DC型用)



本質安全防爆
バリアシステム

お客様へのお願い・ご注意

O₂・H₂等一部のガス組成分での使用は、特別仕様になります。
詳しい仕様・材質・使用条件、修理・校正のお問い合わせはご連絡下さい。
性能向上のため予告なく外觀・仕様などを変更することがあります。

製造元

SHINAGAWA
www.shinagawa-net.co.jp

株式会社 シナガワ

〒206-0811 東京都稲城市押立 863
TEL: 042-378-2210 / FAX: 042-378-2216

株式会社シナガワ校正技術部は国際MRA対応JCSS認定事業者です



株式会社 クローネ

本 社 : 〒124-0023 東京都葛飾区東新小岩3丁目9番6号 TEL: (03) 3695-5431 / FAX: (03) 3695-5698
大阪支店 : 〒530-0054 大阪市北区南森町2-2-9(南森町八千代ビル7F) TEL: (06) 6361-4831 / FAX: (06) 6361-9360
e-mail: sales-tokyo@krone.co.jp URL: https://www.krone.co.jp

- カタログに掲載してある製品の色は印刷インキの関係上、実際とは異なる場合があります。
- 製品のデザイン、仕様などは、予告なく変更する場合があります。