

直感的なタッチパネルディスプレイ

# FC100™



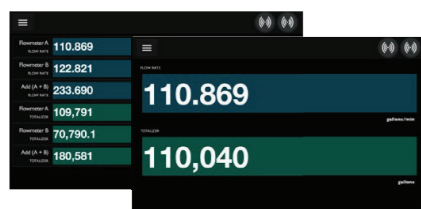
## かんたん操作で流量測定値を表示

FC100 はタッチパネルディスプレイを採用し、スワイプ、タップ、スクロールができ必要に応じてスクリーンキーボードを使用してパラメーターの設定が可能です。

ユーザーフレンドリーなメニュー、および直感的なナビゲーションにより、配管などの情報をデフォルト値から簡単に選択できます。プログラミングのセットアップは、ほとんど必要なく、電源と CYPRESS シリーズを接続するだけで流量測定値を数秒で表示します。

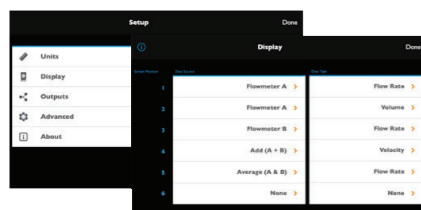


- 配管・流体の位置情報を保存
- ドラッグアンドドロップで出力選択
- 配管仕様の選択  
または任意の配管を追加可能
- 選べる単位
- 診断モードで配管内部の状況確認
- ライニング管や液体のタイプの選択  
任意設定も可能



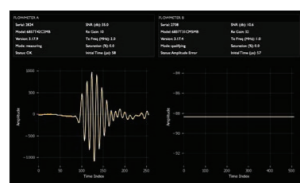
### 計測画面

画面上に最大 6 つの測定値を同時表示がするよう構成できます。



### 設定画面

単位、表示方法、出力信号などをニーズに合わせて設定が可能です。



### 診断画面

接続しているセンサーの診断を表示し、測定品質を評価し、適正な設置位置の位置決めやトラブルシューティングを迅速に行うことが可能です。

## 概略仕様

型式	コード	電源電圧	ケーブルグランド材質
	FC100	12 ~ 24 VDC	ABS
	FC100-AL	12 ~ 24 VDC	アルミニウム
	FC100-AC	100 ~ 240 VAC	ABS
	FC100-AL-AC	100 ~ 240 VAC	アルミニウム

表示	カラータッチパネル(バックライト付) 最大 6 つの異なる測定値の表示 ※流量計 A、流量計 B 及び A と B の組合せ(平均、加算、減算、除算 / 比率など)
出力信号	アナログ出力: 4-20 mA パルス出力: オープンドレイン (NPN) MODBUS RTU: RS485
使用環境	環境温度: -40 ~ 60 °C 保護等級: IP65
材質	本体: アルミニウム(エポキシコーティング)

## 寸法図



## 代表的な取り付け方

